

Teatr im. J. Słowackiego
w Krakowie

SKARBY
TEATRALNYCH
MAGAZYNÓW

KOSTIUMY
10 10 10 10
— Plus

W I E L K A
licytacja

W TEATRZE IM. J. SŁOWACKIEGO W KRAKOWIE
SOBOTA, 22.10.2022, GODZ. 18.00 | DUŻA SCENA

REKWIZYTY

ELEMENTY
SCENOGRAFII

tel. 12 424 45 25; 12 424 45 28 | www.teatrwnakrakowie.pl

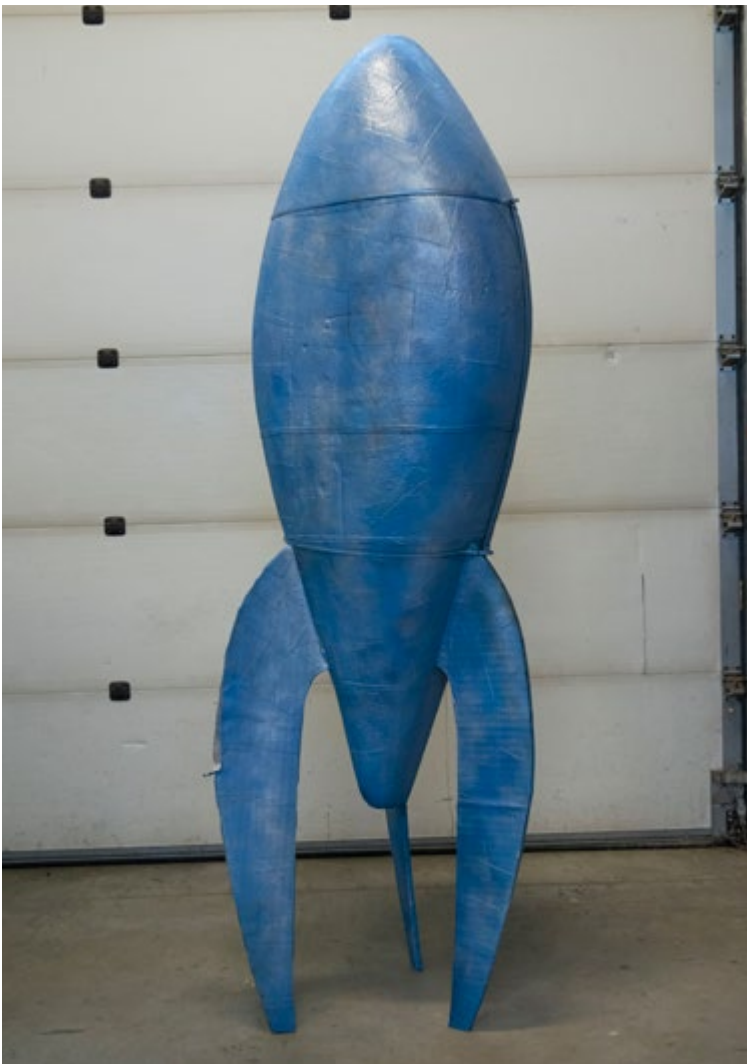


1. WIELKA ŁOPATKA

wymiary: 150×150×80 cm
wykonana ze styropianu, pokrycie
z papieru i lakieru. Element stwo-
rzony w pracowni scenotechnicznej
Teatru.

*Łopatka (łac. scalupa) kość płaska,
w przybliżeniu trójkatna. Ta należała
do jakiegoś wielkoluda...NIE!
To element scenografii „Boginie”.*

„Boginie” reż. J. Jeliński
scen. R. Domagała
Cena wywoławcza: 150 zł



2. RAKIETA – NIEBIESKA

wymiary: 250×80×80 cm,
wykonana za styropianu,
pokrycie farba

„Zimowla” reż. J. Roszkowski
scen. M. Kaczmarek
Cena wywoławcza: 200 zł



3. PRZEZROCZYSTA ŁAWKA

wymiary: długość 110 cm, głębokość siedziska 38 cm, wysokość 75 cm
wykonanie: nogi żeliwne, siedzisko i oparcie z litego poliwęglanu o grubości 12 mm

„Karnawał” reż. B. Ciosek
scen. A. Witkowski
Cena wywoławcza: 150 zł



4. STÓŁ STOLARSKI

– używany; wymiary: długość 200 cm, wysokość 83 cm, szerokość 84 cm, wykonana z litego drewna bukowego. Stół, na którym wytworzono wiele teatralnych scenografii

Cena wywoławcza: 500 zł



5. ŁAWKA KOŚCIELNA Z KLĘCZNIKIEM

wymiary: długość 171 cm, wysokość 96 cm, szerokość z klęcznikiem 83 cm, wykonana z drewna topolowego
Ławka, w której zasiadał Bolesław Śmiały i Michał Majnicz jednocześnie.

„Bolesław Śmiały” reż. P. Świątek
scen. M. Chlanda
Cena wywoławcza: 200 zł

6. ŁAWKA KOŚCIELNA Z KLĘCZNIKIEM

wymiary: długość 171 cm, wysokość 96 cm, szerokość z klęcznikiem 83 cm, wykonana z drewna topolowego
Ławka, w której zasiadał Bolesław Śmiały i Michał Majnicz jednocześnie.

„Bolesław Śmiały” reż. P. Świętek, scen. M. Chlanda

Cena wywoławcza: 200 zł

7. ŁAWKA KOŚCIELNA Z KLĘCZNIKIEM

wymiary: długość 171 cm, wysokość 96 cm, szerokość z klęcznikiem 83 cm, wykonana z drewna topolowego
Ławka, w której zasiadał Bolesław Śmiały i Michał Majnicz jednocześnie.

„Bolesław Śmiały” reż. P. Świętek, scen. M. Chlanda

Cena wywoławcza: 200 zł

8. ŁAWKA KOŚCIELNA Z KLĘCZNIKIEM

wymiary: długość 171 cm, wysokość 96 cm, szerokość z klęcznikiem 83 cm, wykonana z drewna topolowego
Ławka, w której zasiadał Bolesław Śmiały i Michał Majnicz jednocześnie.

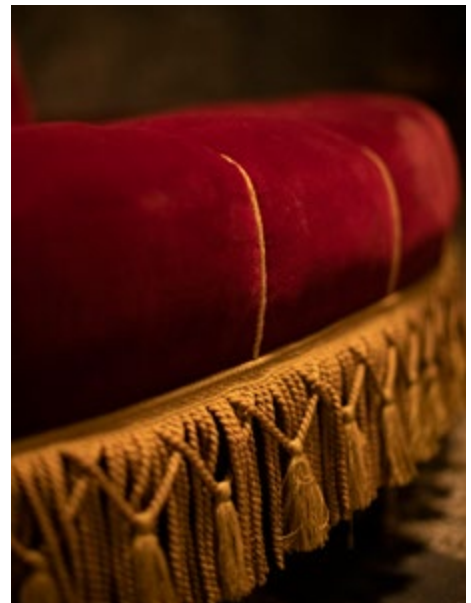
„Bolesław Śmiały” reż. P. Świętek, scen. M. Chlanda

Cena wywoławcza: 200 zł



9. TABORET DREWNIANY

Cena wywoławcza: 100 zł



10. SOFA

stelaż drewniany, obita aksamitem,
Ø około 3 metry

Cena wywoławcza: 3000 zł



11. SCHODY

wymiary: szerokość 190 cm,
wysokość 415 cm do górnej barierki
wykonanie: stal, tralki – odlew
aluminiowy, stopnie – sklejka.
*Romeo! Czemuż Ty jesteś Romeo?!
Schody wykonano w pracowni
scenotechnicznej Teatru
im. J. Słowackiego w Krakowie.*

**„Romeo i Julia” reż. M. Hyncnar
scen. Julia Skrzynecka
Cena wywoławcza: 3000 zł**



12. INSTRUMENT

wysokość 165 cm, szerokość
40×45 cm, wykonane ze stali

„Dom dźwięku” W. Blecharz
instalacja performatywna
Cena wywoławcza: 100 zł

13. INSTRUMENT

wysokość 165 cm, szerokość
40×45 cm, wykonane ze stali

„Dom dźwięku” W. Blecharz
instalacja performatywna
Cena wywoławcza: 100 zł

14. INSTRUMENT

wysokość 165 cm, szerokość
40×45 cm, wykonane ze stali

„Dom dźwięku” W. Blecharz
instalacja performatywna
Cena wywoławcza: 100 zł

15. INSTRUMENT

wysokość 165 cm, szerokość
40×45 cm, wykonane ze stali

„Dom dźwięku” W. Blecharz
instalacja performatywna
Cena wywoławcza: 100 zł

16. INSTRUMENT

wysokość 165 cm, szerokość
40×45 cm, wykonane ze stali

„Dom dźwięku” W. Blecharz
instalacja performatywna
Cena wywoławcza: 100 zł



17. KOMODA Z CZASZKAMI

wymiary: szerokość 148,5 cm,
głębokość 36 cm, wysokość 80 cm,
wykonana ze sklejki i drewna
Idealna komoda na Halloween!

„Maskarada” reż. N. Kolada
scen. J. Łagowska
Cena wywoławcza: 300 zł



**18. RZEŻBA
NA POSTUMENCIE
„CHŁOPIEC”**

wymiary: 175 cm wysokość,
podstawa 38×38 cm,
styropian i drewno
*Naoczny świadek gorącego
romansu Lucy Zucker
i Karola Borowieckiego.*

„Ziemia obiecana”
reż. W. Kościelniak
scen. D. Styrna
Cena wywoławcza: 500 zł



19. STOLIK NA KÓŁKACH

bez blatu,
wymiary: szerokość 42,5×42,5 cm
wysokość 43,5 cm,
tworzywo drewno dębowe

Cena wywoławcza: 50 zł



**20. BIAŁE KRZESŁO
– METALOWE LEKARSKIE**

wymiary: wysokość 100 cm
(regulowana), Ø siedziska 35 cm,
tworzywo: metal

Cena wywoławcza: 100 zł



Poszczególne eksponaty mogą różnić się od siebie.

**21. GŁOWA KALAFIORA
– MASKA**

wymiary: średnica 50×50 cm,
wykonana ze styropianu
i sztucznych liści
*Chcesz zostać członkiem
kalafiorowego trustu?*

„Kariera Arturo Ui” reż. R. Brzyk
scen. I. Słupska, S. Szewczyk
Cena wywoławcza: 100 zł

22. GŁOWA KALAFIORA – MASKA wymiary: średnica 50×50 cm, wykonana ze styropianu i sztucznych liści
Chcesz zostać członkiem kalafiorowego trustu?

„Kariera Arturo Ui” reż. R. Brzyk, scen. I. Słupska, S. Szewczyk
Cena wywoławcza: 100 zł

23. GŁOWA KALAFIORA – MASKA wymiary: średnica 50×50 cm, wykonana ze styropianu i sztucznych liści
Chcesz zostać członkiem kalafiorowego trustu?

„Kariera Arturo Ui” reż. R. Brzyk, scen. I. Słupska, S. Szewczyk
Cena wywoławcza: 100 zł

24. GŁOWA KALAFIORA – MASKA wymiary: średnica 50×50 cm, wykonana ze styropianu i sztucznych liści
Chcesz zostać członkiem kalafiorowego trustu?

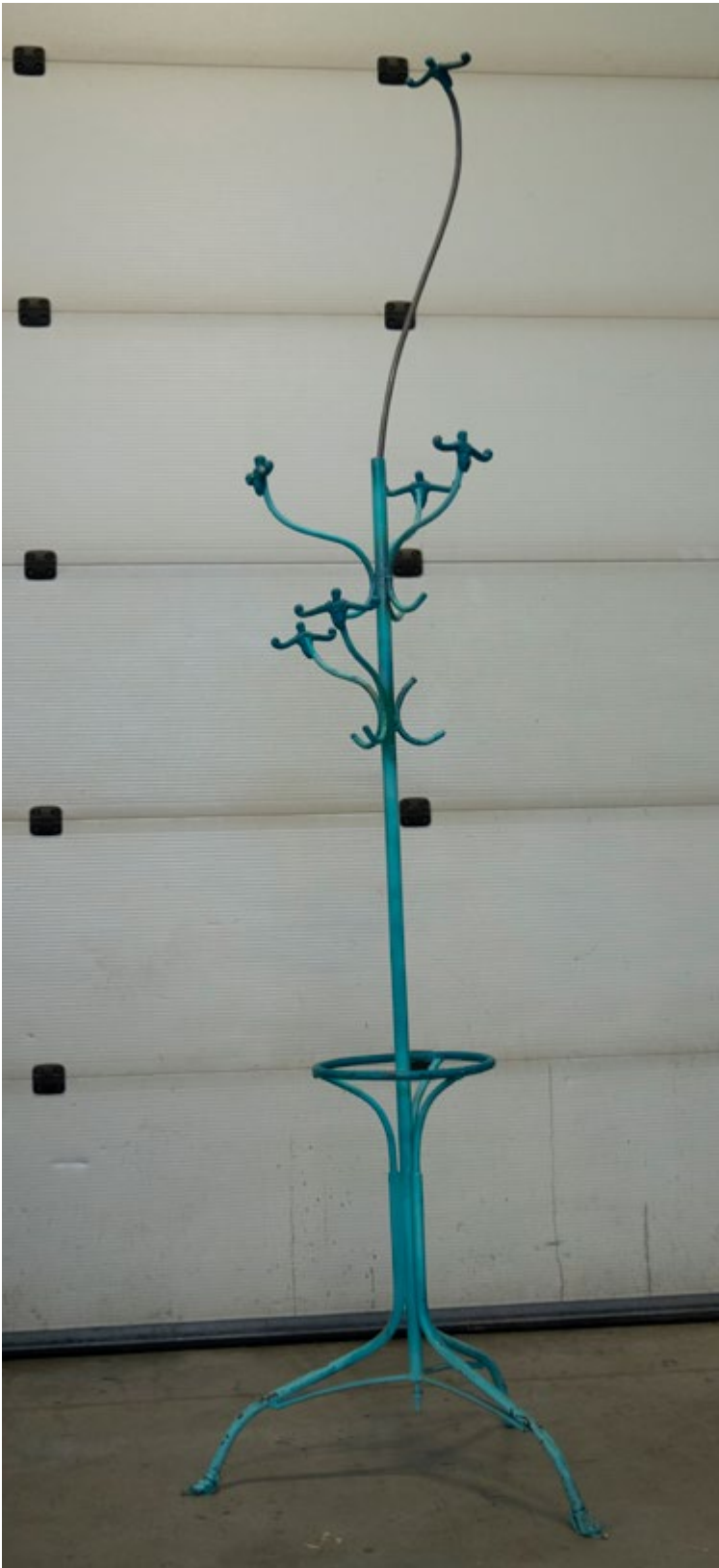
„Kariera Arturo Ui” reż. R. Brzyk, scen. I. Słupska, S. Szewczyk
Cena wywoławcza: 100 zł

25. GŁOWA KALAFIORA – MASKA wymiary: średnica 50×50 cm, wykonana ze styropianu i sztucznych liści
Chcesz zostać członkiem kalafiorowego trustu?

„Kariera Arturo Ui” reż. R. Brzyk, scen. I. Słupska, S. Szewczyk
Cena wywoławcza: 100 zł

26. GŁOWA KALAFIORA – MASKA wymiary: średnica 50×50 cm, wykonana ze styropianu i sztucznych liści
Chcesz zostać członkiem kalafiorowego trustu?

„Kariera Arturo Ui” reż. R. Brzyk, scen. I. Słupska, S. Szewczyk
Cena wywoławcza: 100 zł



27. WIESZAK TURKUSOWY

wymiary: wysokość 190 cm,
podstawa 80 cm, tworzywo metal

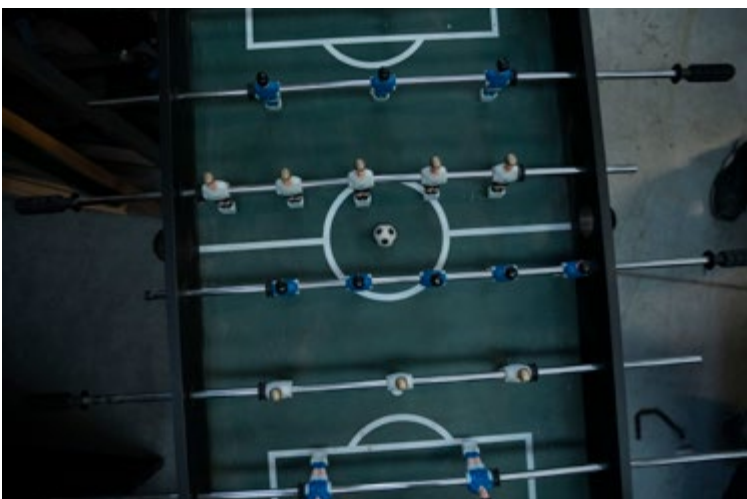
Cena wywoławcza: 200 zł



**28. BIAŁY OBROTOWY
TABORET**

wymiary: wysokość regulowana
max 60 cm, Ø siedziska 35 cm,
tworzywo: metal

Cena wywoławcza: 50 zł



**29. STÓŁ DO GRY
W PIŁKARZYKI**

długość 137,5 cm,
szerokość 65 cm, wysokość 87 cm.
Stan dobry.

*Sprawny stół do gry w piłkarzyki,
kiedyś używali go gangsterzy!*

„Kariera Arturo Ui” reż. R. Brzyk
scen. I. Słupska, Sz. Szewczyk
Cena wywoławcza: 1200 zł



30. PALMA

wymiary: wysokość 500 cm,
obwód 40 cm, podstawa
90×90 cm, wykonana z naturalne-
go włókna palmowego, rura PCV
Element scenografii wykonany
w pracowni scenotechnicznej
Teatru im. J. Słowackiego
w Krakowie.

„Karnawał” reż. B. Ciosek
scen. A. Witkowski

Cena wywoławcza: 500 zł



31. ROLL BAR

(przemalowany na czarno,
niesprawny) wysokość z kranem
150 cm, głębokość 60 cm,
szerokość, długość 120,5 cm

Cena wywoławcza: 300 zł



**32. WÓZ / PLATFORMA
Z DYSZLEM**

wymiary: długość z dyszlem
380 cm, szerokość 90 cm,
wysokość 61 cm, wykonana
z drewna

Cena wywoławcza: 200 zł



33. LALKA PINOKIA

„Pinokio” reż. J. Kilian,
kostiumy J. Skrzynecka
Cena wywoławcza: 250 zł



34. LALKA PINOKIA

„Pinokio” reż. J. Kilian,
kostiumy J. Skrzynecka
Cena wywoławcza: 100 zł



35. DRZEWO

Ø w najszerszym miejscu 350 cm,
wysokość 350 cm, tworzywo: styro-
pian oklejony tkaniną, malowany.
Element wykonany w pracowni
scenotechnicznej Teatru
im. J. Słowackiego
(element, który nie znalazł się
w spektaklu, bo był za duży).

„Cud mniemany...”
reż. C. Tomaszewski,
scen. Bracia
Sugerowana scena: 200 zł



36. RZEŻBA

wymiary: 500 cm długość,
210 cm szerokość,
180 cm wysokość,

tworzywo: styropian.

Wykonanie pracownia modelatorska Teatru im. J. Słowackiego w Krakowie.

Rzeźba jest teatralnym rekwizytem stanowiącym oryginalne i twórcze wyobrażenie Artysty na temat będący jej przedmiotem i jako dzieło sztuki była wykorzystywana wyłącznie do celów artystycznych związanych z działalnością kulturalną prowadzoną przez Teatr.

im. J. Słowackiego w Krakowie

**„Ameri cane” reż. G. Łukawski
scen. M. Kaczmarek**

Cena wywoławcza: 3000 zł



37. KRZESŁO

wymiary: wysokość 80 cm,
szerokość 50 cm.

Element wykonany własnoręcznie przez scenografa!

**„Boginie” reż. J. Jeliński
scen. R. Domagała**

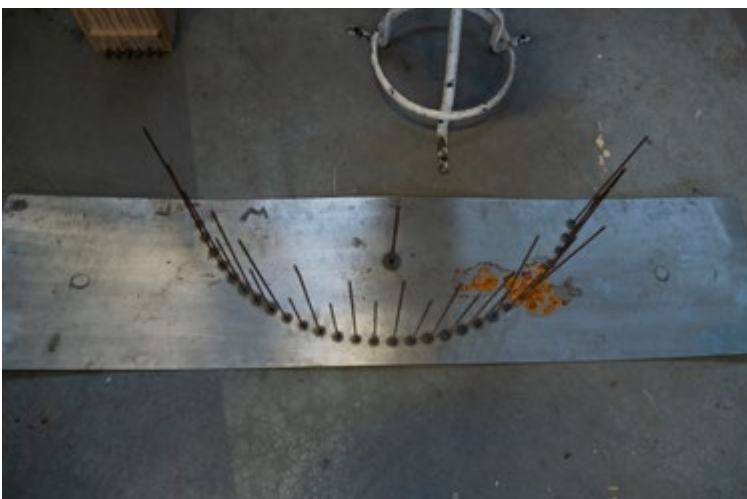
Cena wywoławcza: 100 zł



38. INSTRUMENT – tuba

długość 150 cm, Ø 30 cm, blacha

„Dom dźwięku” W. Blecharz
instalacja performatywna
Cena wywoławcza: 100 zł



**39. INSTRUMENT – metalowy
stojak z igłami**

długość 135, cm podstawa 27 cm,
pręty 35 cm

„Dom dźwięku” W. Blecharz
instalacja performatywna
Cena wywoławcza: 100 zł



40. INSTRUMENT – drewniane pudło

wymiary: wysokość 100 cm, szerokość 15×15 cm, tworzywo: sklejka

„Dom dźwięku” W. Blecharz
instalacja performatywna
Cena wywoławcza: 100 zł



41. FIGURKA

wysokość 180 cm, podstawa 50×50 cm (element, który nie znalazł się w scenografii spektaklu)

„Zimowła” reż. J. Roszkowski
scen. M. Kaczmarek
Cena wywoławcza: 100 zł



**42. GŁOŚNIKI / ZESTAWY
NAGŁOŚNIENIOWE**



**43. NIEUŻYWANY SPRZĘT
AKUSTYCZNY
I OŚWIETLENIOWY**

Ceny i specyfikację podajemy
na życzenie klienta



44. MAŁPA

wymiary: wysokość 150 cm,
szerokość 70 cm

*W spektaklu przyjaciel Piotra,
zdetronizowanego cara Rosji.*

*„O rozkoszy” reż. M. Wojtyzsko
scen. A. Sekuła*

Cena wywoławcza: 300 zł



**45. MEDAL Z BRĄZU
PRZEDSTAWIAJĄCY
WITOLDA I RITĘ
GOMBROWICZ**

wykonany przy okazji premiery
„Opętanych” W. Gombrowicza,
przez Jerzego Nowakowskiego

Cena wywoławcza: 100 zł



**46. SĘP MIŁOŚCI
I DOSTATKU NA KULACH
DYSKOTEKOWYCH**

sęp ze złożonymi skrzydłami 60
cm, szerokość 90 cm

„Born by Boney M”
reż. K. Głuchowski,
scen. M. Kaczmarek
Cena wywoławcza: 200 zł

47. SĘP MIŁOŚCI I DOSTATKU NA KULACH DYSKOTEKOWYCH

sęp z rozłożonymi skrzydłami sęp wysokość 80 cm, rozpiętość skrzydeł 175 cm

„Born by Boney M” reż. K. Głuchowski, scen. M. Kaczmarek
Cena wywoławcza: 200 zł

48. SĘP MIŁOŚCI I DOSTATKU

sęp ze złożonymi skrzydłami 60 cm, szerokość 90 cm

„Born by Boney M” reż. K. Głuchowski, scen. M. Kaczmarek
Cena wywoławcza: 200 zł

49. SĘP MIŁOŚCI I DOSTATKU

sęp z rozłożonymi skrzydłami sęp wysokość 80 cm, rozpiętość skrzydeł 175 cm

„Born by Boney M” reż. K. Głuchowski, scen. M. Kaczmarek
Cena wywoławcza: 200 zł



**50. POPIERSIE
J. SŁOWACKIEGO**

*Odlew z gipsu tablicy pamiątkowej
znajdującej się w westybule
Teatru, wykonanie Jerzy
Nowakowski, dar na rzecz Teatru.*

Cena wywoławcza: 200 zł



51. GRAFIKA
autorstwa Marka Brauna

Cena wywoławcza: 150 zł



52. GRAFIKA
autorstwa Marka Brauna

Cena wywoławcza: 150 zł



53. GRAFIKA

autorstwa Marka Brauna

Cena wywoławcza: 150 zł



54. POMARAŃCZOWA SZTYWNA SUKNIA – SUKNIA ŻONY LOTA

Rozmiar: L

materiał: płótno usztywniane
klejem.

*Biblijna żona Lota zamieniła się
w słup soli, a Anna Tomaszewska
w spektaklu „Stary Testament”
wygłaszała w tym kostumie
niezapomniany monolog.*

„Stary Testament”

reż. i scen. A. Duda-Grac

Cena wywoławcza: 200 zł



55. TUNIKA MĘSKA

rozmiar: XL

materiał: płótno bawełniane

„Stary Testament”

reż. i scen. A. Duda-Gracz

Cena wywoławcza: 80 zł



56. PODKOSZULEK

rozmiar: L

materiał: bawełna

„Koncert Wyspiański” reż. E. Kaim

scen. M. Kaczmarek

Cena wywoławcza: 45 zł / szt.



57. PODKOSZULEK

rozmiar: L
materiał: bawełna

„Koncert Wyspiański” reż. E. Kaim
scen. M. Kaczmarek
Cena wywoławcza: 45 zł / szt.



58. PODKOSZULEK

rozmiar: L
materiał: bawełna

„Koncert Wyspiański” reż. E. Kaim
scen. M. Kaczmarek
Cena wywoławcza: 45 zł / szt.



59. PODKOSZULEK

rozmiar: L
materiał: bawełna

„Koncert Wyspiański” reż. E. Kaim
scen. M. Kaczmarek
Cena wywoławcza: 45 zł / szt.



60. PODKOSZULEK

rozmiar: L

materiał: bawełna

„Koncert Wyspiański” reż. E. Kaim
scen. M. Kaczmarek

Cena wywoławcza: 45 zł / szt.



61. PODKOSZULEK

rozmiar: L

materiał: bawełna

„Koncert Wyspiański” reż. E. Kaim
scen. M. Kaczmarek

Cena wywoławcza: 45 zł / szt.



62. PODKOSZULEK

rozmiar: L

materiał: bawełna

„Koncert Wyspiański” reż. E. Kaim
scen. M. Kaczmarek

Cena wywoławcza: 45 zł / szt.



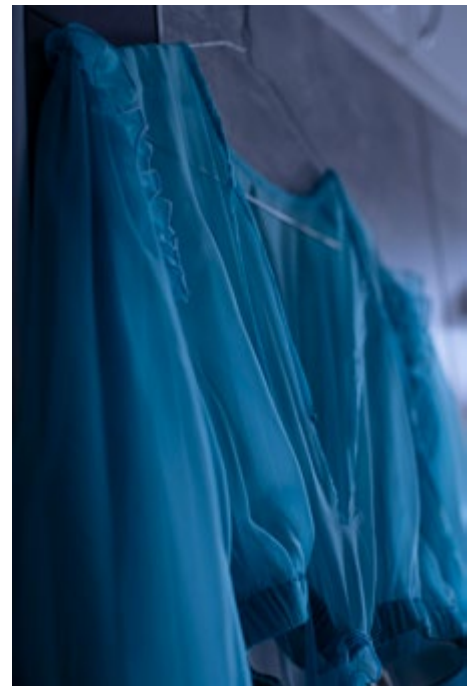
63. PODKOSZULEK

rozmiar: L

materiał: bawełna

„Koncert Wyspiański” reż. E. Kaim
scen. M. Kaczmarek

Cena wywoławcza: 45 zł / szt.



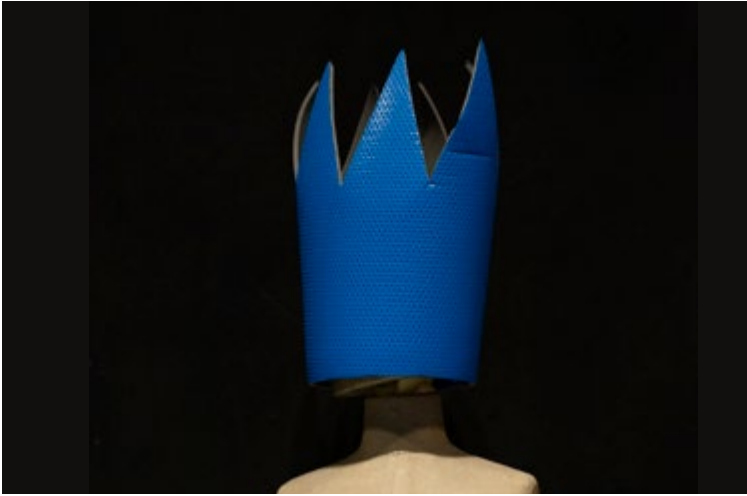
64. SUKIENKA NIEBIESKA

rozmiar: S

materiał: szyfon

„Koncert Wyspiański” reż. E. Kaim
scen. M. Kaczmarek

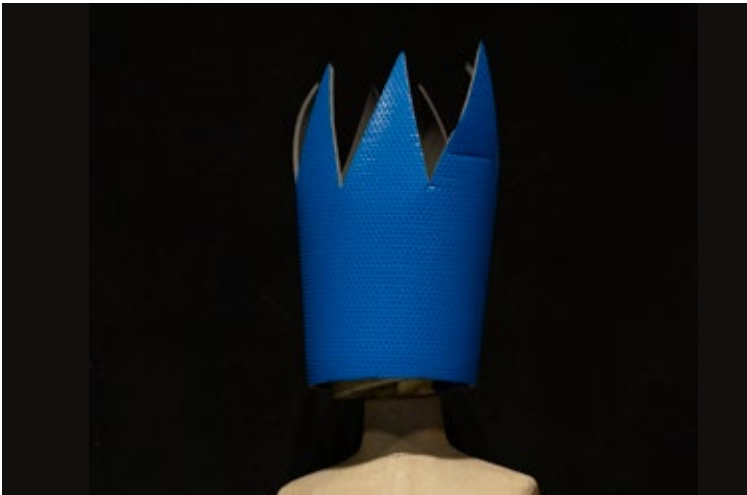
Cena wywoławcza: 200 zł



65. KORONY Z PIANKI

wymiary: wysokość 42 cm,
obwód: 62 cm

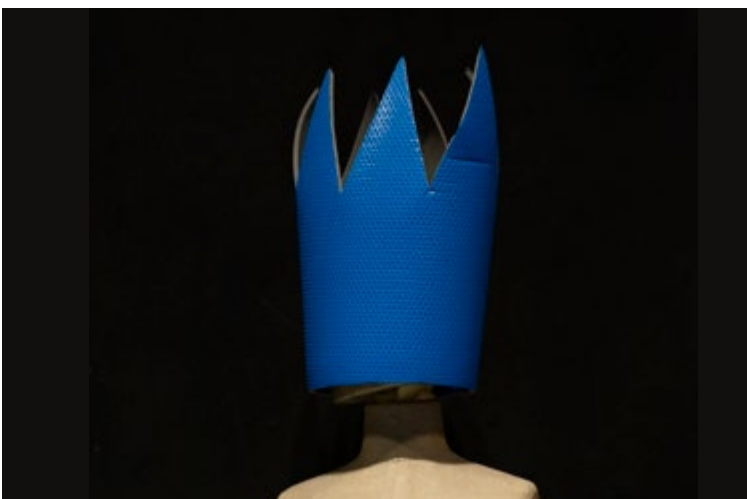
„Koncert Wyspiański” reż. E. Kaim
scen. M. Kaczmarek
Cena wywoławcza: 30 zł



66. KORONY Z PIANKI

wymiary: wysokość 42 cm,
obwód: 62 cm

„Koncert Wyspiański” reż. E. Kaim
scen. M. Kaczmarek
Cena wywoławcza: 30 zł



67. KORONY Z PIANKI

wymiary: wysokość 42 cm,
obwód: 62 cm

„Koncert Wyspiański” reż. E. Kaim
scen. M. Kaczmarek
Cena wywoławcza: 30 zł



68. KORONY Z PIANKI

wymiary: wysokość 42 cm,
obwód: 62 cm

„Koncert Wyspiański” reż. E. Kaim
scen. M. Kaczmarek
Cena wywoławcza: 30 zł



69. KORONY Z PIANKI

wymiary: wysokość 42 cm,
obwód: 62 cm

„Koncert Wyspiański” reż. E. Kaim
scen. M. Kaczmarek
Cena wywoławcza: 30 zł



70. KOSTIUM MANCZKINA

rozmiar: L/XL

(wymiary: długość: 165 cm,

obwód w klatce: 130 cm,

długość rękawa: 65 cm)

materiał: bawełna

„Czarnoksiężnik z Krainy Oz”

reż. J. Kilian, kostiumy J. Skrzynecka

Cena wywoławcza: 150 zł / komplet



**71. ŻÓŁTY KAPELUSZ
Z ANTENKĄ**

obwód: 52 cm

„Czarnoksiężnik z Krainy Oz”
reż. J. Kilian, kostiumy J. Skrzynecka
Cena wywoławcza: 70 zł / komplet



**72. KOSTIUM MIESZKAŃCA
SZMARAGDOWEGO
GRODU**

rozmiar: S
(wymiary: długość 108 cm,
talia: 66 cm), materiał: atlas

„Czarnoksiężnik z Krainy Oz”
reż. J. Kilian
kostiumy J. Skrzynecka
Cena wywoławcza: 150 zł / komplet



**73. KOSTIUM MIESZKAŃCA
SZMARAGDOWEGO**

rozmiar: M/L
materiał: szyfon

„Czarnoksiężnik z Krainy Oz”
reż. J. Kilian
kostiumy J. Skrzynecka
Cena wywoławcza: 150 zł / komplet



74. SUKIENKA BOMBKA

rozmiar: M/L
(wymiary: długość: 103 cm,
obwód klatki piersiowej: 106 cm,
obwód rękawa: 32 cm)

„Czarnoksiężnik z Krainy Oz”
reż. J. Kilian
kostiumy J. Skrzynecka
Cena wywoławcza: 150 zł



75. NAKRYCIE GŁOWY

wymiary: obwód 54 cm

„Koncert Wyspiański”
reż. E. Kaim
scen. M. Kaczmarek
Cena wywoławcza: 200 zł



76. SŁOMIANY KAPELUSZ

wymiary: wysokość: 39 cm,
obwód: 56 cm

„Czarnoksiężnik z Krainy Oz”
reż. J. Kilian
kostiumy J. Skrzynecka
Cena wywoławcza: 100 zł



**77. NAKRYCIE GŁOWY
– ROGI**

wymiary: obwód 52 cm

„Koncert Wyspiańskiego”
reż. E. Kaim
scen. M. Kaczmarek
Cena wywoławcza: 200 zł



78. NAKRYCIE GŁOWY

„Koncert Wyspiański” reż. E. Kaim
scen. M. Kaczmarek
Cena wywoławcza: 200 zł



79. BIUSTONOSZ ZE SZTUCZNYCH KWIATÓW

rozmiar: 75E

„Karnawał” reż. B. Ciosek
scen. A. Witkowski
Cena wywoławcza: 100 zł



80. NAKRYCIE GŁOWY

*Nakrycie głowy cesarza Kaliguli,
w którego wcielił się
Grzegorz Mielczarek.*

„Kaligula”
reż. i scen. A. Duda-Gracz
Cena wywoławcza: 150 zł



81. MASKA BIAŁA

rozmiar: wysokość: 26 cm,
szerokość: 28 cm

„Maskarada” reż. N. Kolada
scen. J. Łągowska
Cena wywoławcza: 30 zł

82. MASKA BIAŁA rozmiar: wysokość: 26 cm, szerokość: 28 cm

„Maskarada” reż. N. Kolada, scen. J. Łagowska
Cena wywoławcza: 30 zł

83. MASKA BIAŁA rozmiar: wysokość: 26 cm, szerokość: 28 cm

„Maskarada” reż. N. Kolada, scen. J. Łagowska
Cena wywoławcza: 30 zł

84. MASKA BIAŁA rozmiar: wysokość: 26 cm, szerokość: 28 cm

„Maskarada” reż. N. Kolada, scen. J. Łagowska
Cena wywoławcza: 30 zł



**85. CEKINOWE NAKRYCIE
GŁOWY I RĘKAWICZKI**

Cena wywoławcza: 150 zł



**86. NAKRYCIE GŁOWY
WENECKIEGO MEDYKA
Z CZASÓW EPIDEMII
DŻUMY**

Cena wywoławcza: 500 zł

**87. NAKRYCIE GŁOWY
WENECKIEGO MEDYKA
Z CZASÓW EPIDEMII
DŻUMY**

Cena wywoławcza: 500 zł



88. BOLERKO

rozmiar: M/L

materiał: imitacja skóry

„Maskarada” reż. N. Kolada
kostiumy J. Łagowska

Cena wywoławcza: 100 zł



89. BOLERKO

rozmiar: M/L

materiał: tafta dekoracyjna

„Maskarada” reż. N. Kolada
kostiumy J. Łagowska

Cena wywoławcza: 100 zł



90. BOLERKO

rozmiar: M/L

materiał: tafta dekoracyjna

„Maskarada” reż. N. Kolada
kostiumy J. Łagowska

Cena wywoławcza: 100 zł



**91. BOLERKO
Z JEDNYM RĘKAWEM**

bolerko białe, męskie
rozmiar: L, materiał: żakard

„Maskarada” reż. N. Kolada
kostiumy J. Łagowska
Cena wywoławcza: 100 zł



**92. BOLERKO
Z JEDNYM RĘKAWEM**
czarne, damskie
rozmiar: M/L, materiał: żakard

„Maskarada” reż. N. Kolada
kostiumy J. Łagowska
Cena wywoławcza: 100 zł



**93. BOLERKO
Z JEDNYM RĘKAWEM**
czarne, damskie
rozmiar: M/L, materiał: żakard

„Maskarada” reż. N. Kolada
kostiumy J. Łagowska
Cena wywoławcza: 100 zł



**94. BOLERKO
Z JEDNYM RĘKAWEM**

czerwone, damskie
rozmiar: S/M

„Maskarada” reż. N. Kolada
kostiumy J. Łagowska
Cena wywoławcza: 100 zł



**95. BOLERKO
Z JEDNYM RĘKAWEM**

czerwone, damskie
rozmiar: S/M

„Maskarada” reż. N. Kolada
kostiumy J. Łagowska
Cena wywoławcza: 100 zł

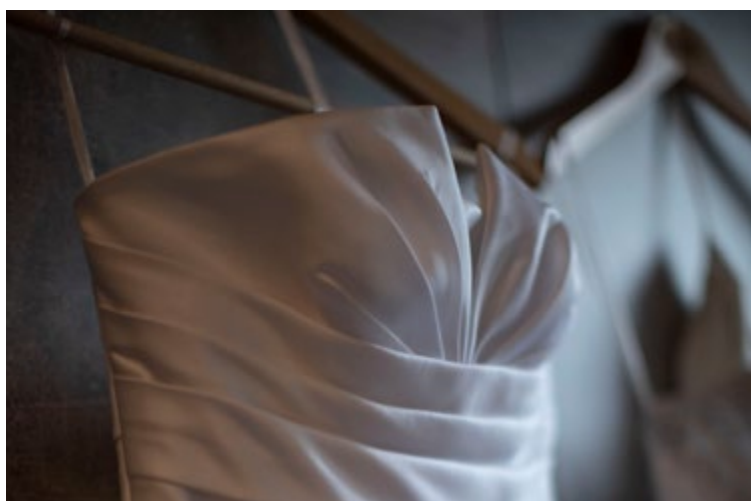


96. SUKNIA ŚLUBNA (1)

rozmiar: 36

materiał: atlas haftowany srebrną
nitką, wyszywany perełkami i cekinami

Cena wywoławcza: 1500 zł



97. SUKNIA ŚLUBNA (2)

rozmiar: S

materiał: atłas na halce tiulowej
z falban

Cena wywoławcza: 1500 zł



**98. CZARNY KRÓLIK
– KUKIEŁKA**

„Pinokio” reż. J. Kilian
kostiumy J. Skrzynecka
Cena wywoławcza: 50 zł / szt.

**99. CZARNY KRÓLIK
– KUKIEŁKA**

„Pinokio” reż. J. Kilian
kostiumy J. Skrzynecka
Cena wywoławcza: 50 zł / szt.



100. NAKRYCIE GŁOWY

„Bajki Robotów” reż. A. Olsten
scen. O. Brzeski
Cena wywoławcza: 100 zł



101. PŁASZCZ FILCOWY

rozmiar: L (wymiary: długość 124 cm)

„Koncert Wyspiański” reż. E. Kaim
scen. M. Kaczmarek
Cena wywoławcza: 500 zł



102. SPODENKI „SHUT UP”

rozmiar: M

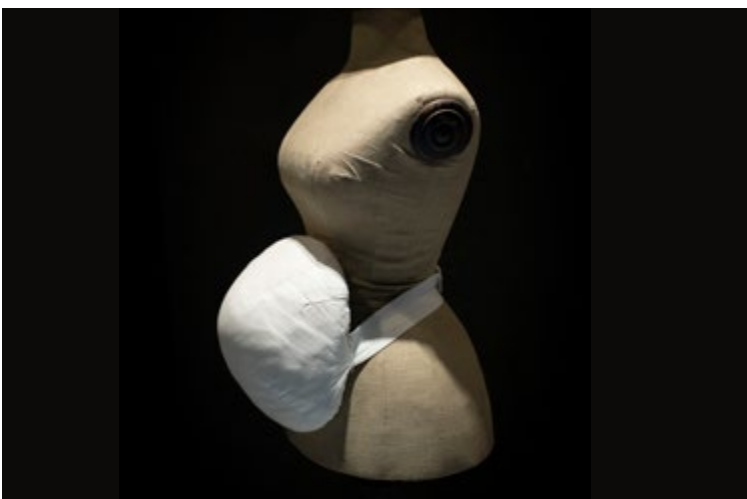
„Szkłane paciorki. Gra. Rozpoznanie” reż. M. Warsicka
scen. E. Jermacz
Cena wywoławcza: 70 zł



103. FIGURA

wymiary: wysokość 120 cm,
szerokość: 40 cm
*Ręka Maryjki jest doklejona
na taśmie klejącej.*

„W ogień!” reż. W. Klemm
scen. A. M. Karczmarska
Cena wywoławcza: 200 zł



**104. BRZUCH SZTUCZNY
ZAKŁADANY
PRZEZ GŁOWĘ**

wymiary: 40×40 cm

Cena wywoławcza: 100 zł



**105. CZARNE SKRZYDŁA
DO ANIMACJI**

wymiary: wysokość: 60 cm,
szerokość: 118 cm

„Czarnoksiężnik z Krainy Oz”
reż. J. Kilian
kostiumy J. Skrzynecka
Cena wywoławcza: 30 zł / szt.

**106. CZARNE SKRZYDŁA
DO ANIMACJI**

wymiary: wysokość: 60 cm,
szerokość: 118 cm

„Czarnoksiężnik z Krainy Oz”
reż. J. Kilian
kostiumy J. Skrzynecka
Cena wywoławcza: 30 zł / szt.



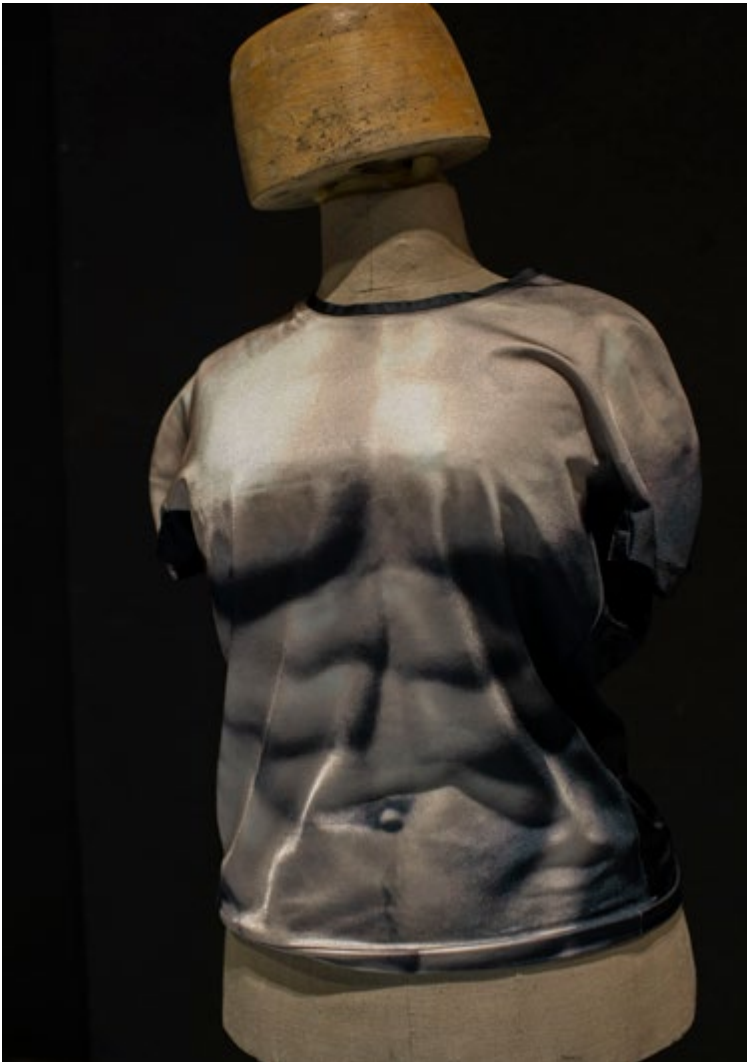
**107. KOSTIUM CZARNY
– BLUZA I SPÓDNICA**

Bluza: rozmiar: 2XL,
materiał: bawełna
Spódnica: rozmiar: L,
materiał: bawełna

„Szkłane paciorki. Gra. Rozpozna-
nie”

reż. M. Warsicka,
scen. E. Jermacz

Cena wywoławcza: 50 zł



108. KOSZULKA Z TORSEM

rozmiar: S
materiał: lycra

„Peer Gynt” reż. R. Sabara
kostiumy B. Nyczaj

Cena wywoławcza: 100 zł

109. KOSZULKA Z TORSEM

rozmiar: L/XL
materiał: lycra

„Peer Gynt” reż. R. Sabara
kostiumy B. Nyczaj

Cena wywoławcza: 100 zł



**110. STRÓJ OSŁA
ZE STELAŻEM**

Spodnie: rozmiar: XL
Bluza: rozmiar L/XL, materiał: filc
głowa ze stelażem: 103 cm
obwód w pasie: 78 cm

„Pinokio” reż. J. Kilian
kostiumy J. Skrzynecka
Cena wywoławcza: 150 zł



111. TELEFON STACJONARNY

Cena wywoławcza: 200 zł



**112. ŻELAZKO ŻELIWNE
(niesprawne)**

Cena wywoławcza: 200 zł



**113. PLAKAT „DZIADY”
Z AUTOGRAFAMI
TWÓRCÓW**

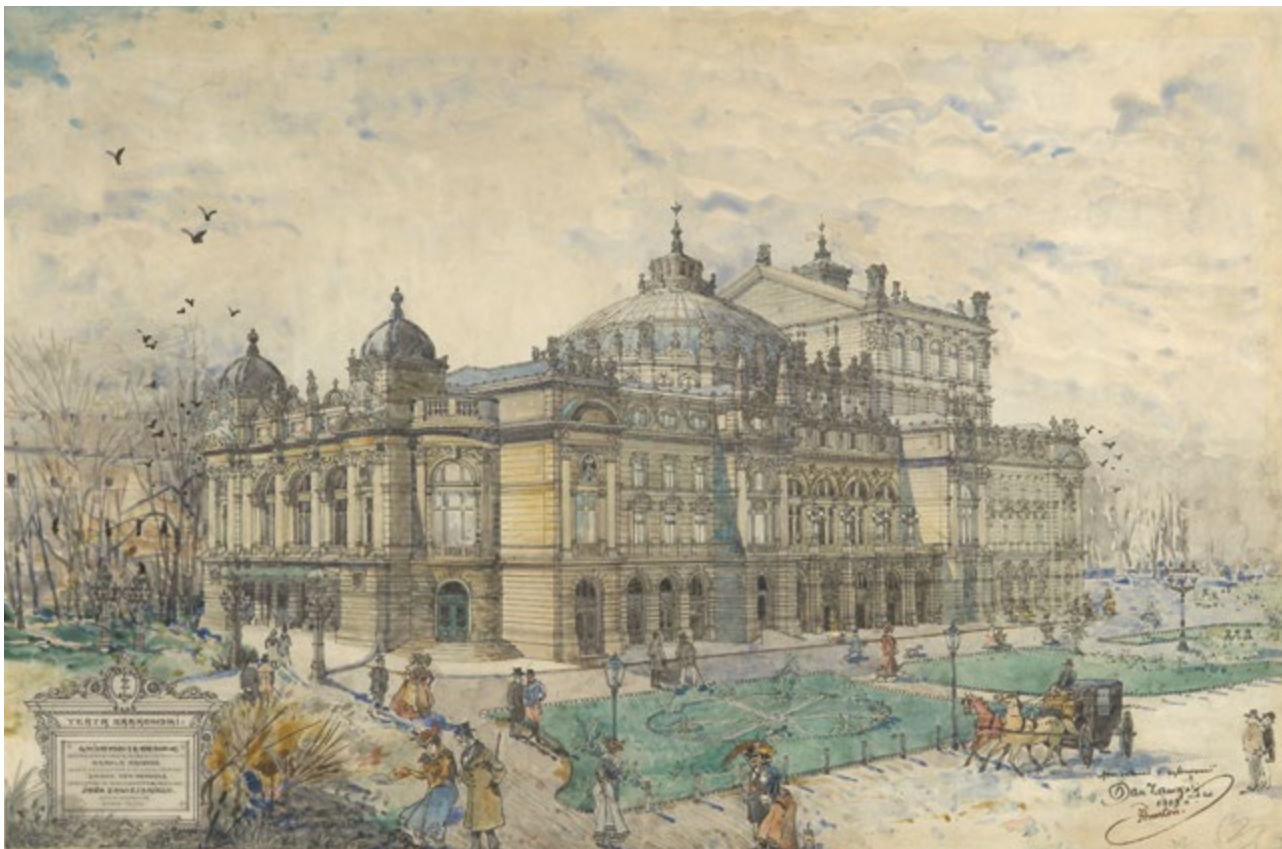
Cena wywoławcza: 100 zł

**KOSZULKA
Z LOGIEM „DZIADY”**

Rozmiar L, kolor czarny,
materiał: bawełna

Cena wywoławcza: 100 zł





**114. UNIKATOWE PRZEDRUKI REPRINTU GRAFIKI JANA ZAWIEJSKIEGO
PRZEDSTAWIAJĄCEJ TEATR Z 1893 R.**

Cena wywoławcza: 400 zł

**115. UNIKATOWE PRZEDRUKI REPRINTU GRAFIKI JANA ZAWIEJSKIEGO
PRZEDSTAWIAJĄCEJ TEATR Z 1893 R.**

Cena wywoławcza: 400 zł

**116. UNIKATOWE PRZEDRUKI REPRINTU GRAFIKI JANA ZAWIEJSKIEGO
PRZEDSTAWIAJĄCEJ TEATR Z 1893 R.**

Cena wywoławcza: 400 zł



117. GRILL

Cena wywoławcza: 50 zł

118. GRILL

Cena wywoławcza: 50 zł

119. GRILL

Cena wywoławcza: 50 zł

120. GRILL

Cena wywoławcza: 50 zł



**121. USZYCIE W PRACOWNI
KRAWIECKIEJ FRAKU
WZOROWANEGO
NA KOSTIUMIE SENA-
TORA Z „DZIADÓW”**

Cena wywoławcza: 2000 zł

122. EGZEMPLARZ „DZIADÓW” Z PODPISEM MAI KLECZEWSKIEJ

Cena wywoławcza: 200 zł

123. ZWIEDZANIE TEATRU Z DYREKTOREM

Cena wywoławcza: 500 zł

124. SESJA ZDJĘCIOWA W TEATRZE – UDOSTĘPNIENIE WNĘTRZ

Cena wywoławcza: 1500 zł

125. DZIEŃ W TEATRZE – ZWIEDZANIE TEATRU OD KULIS

Cena wywoławcza: 250 zł

126. OGLĄDANIE SPEKTAKLU OD KULIS

Cena wywoławcza: 500 zł

127. ZAPROSZENIE DWUOSOBOWE NA PREMIERĘ SPEKTAKLU „1989”

Cena wywoławcza: 49 zł